

Benesse 教育研究開発センター 「小学生の漢字力に関する実態調査」2007

調査企画・分析メンバー

河西 泰道

(日本国語教育学会理事
白百合女子大学非常勤講師)

木村 治生

(Benesse 教育研究開発センター教育調査室長)

野村 徳之

(Benesse 教育研究開発センター研究員)

朝永 昌孝 (同上)

中村 梓

(「小学生の漢字力に関する実態調査」
2007 プロジェクトリーダー)

野嶋 なつき

(「小学生の漢字力に関する実態調査」
2007 プロジェクトメンバー)

宗石 京 (同上)

戸津 奈央子 (同上)

伊東 朋子 (同上)

岡本 あい子 (同上)

雨宮 啓 (同上)

七里 陽子 (同上)

*所属・肩書きは、報告書刊行時(2008年1月)のものです。

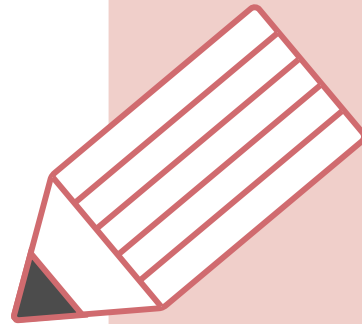
「小学生の漢字力に関する実態調査」2007 の
詳細な調査結果データ、ならびに
Benesse 教育研究開発センターの調査結果は、
WEB サイトでご紹介しています。

Benesse 教育研究開発センターで実施している各種調査は、
下記WEBサイトで閲覧することができます。

<http://benesse.jp/berd/>

お問い合わせやご注文はこちらまで

本調査に関するお問い合わせや、刊行物のご注文は、下記までお願いいたします。
〒163-1422 東京都新宿区西新宿3-20-2 東京オペラシティタワー 22階
(株)ベネッセコーポレーション Benesse 教育研究開発センター
「小学生の漢字力に関する実態調査」係



「小学生の漢字力に関する実態調査」2007 報告書

発行日2008年1月31日

発行人：新井 健一

編集人：木村 治生

発行所：(株)ベネッセコーポレーション
Benesse 教育研究開発センター