

1. 教員の勤務実態

1

教員の勤務実態

教員の平日の仕事時間(学校と家)は約11時間半~12時間、睡眠時間は5時間台。

教員の平日の学校での仕事時間は、中学校教員がもっとも長く、平均約11時間半である。13時間以上(「13時間くらい」+「13時間より長い」)働いている教員も、小学校・高校教員で1割台、中学校教員で2割台いる。また、多くの教員が平日に家でも仕事をしており、小学校教員では8割超、中学校・高校教員では7割前後が行っている。平日の睡眠時間は、小学校・中学校・高校教員とも平均5時間台と短い。

Q あなたは、1日にどれくらいの時間、仕事をしていますか。

図1-1 平日(授業がある日)に学校で仕事をする時間

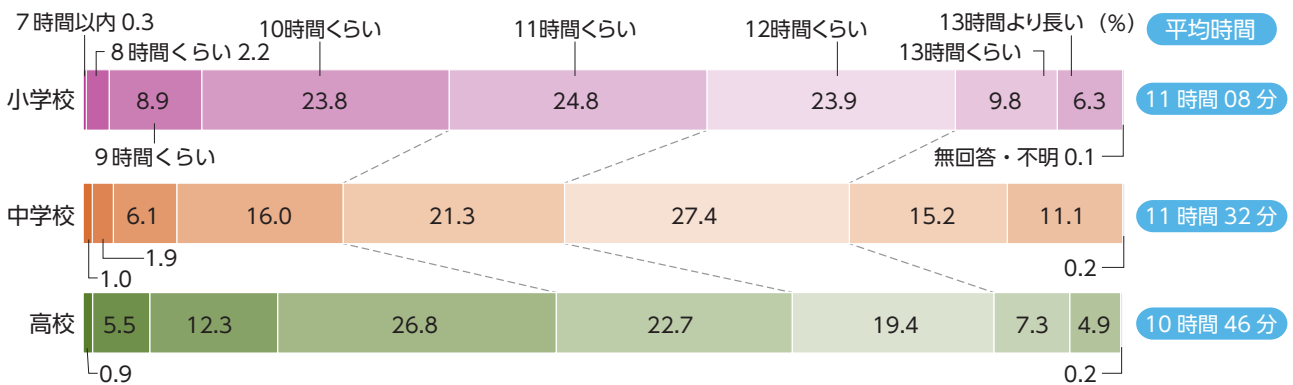
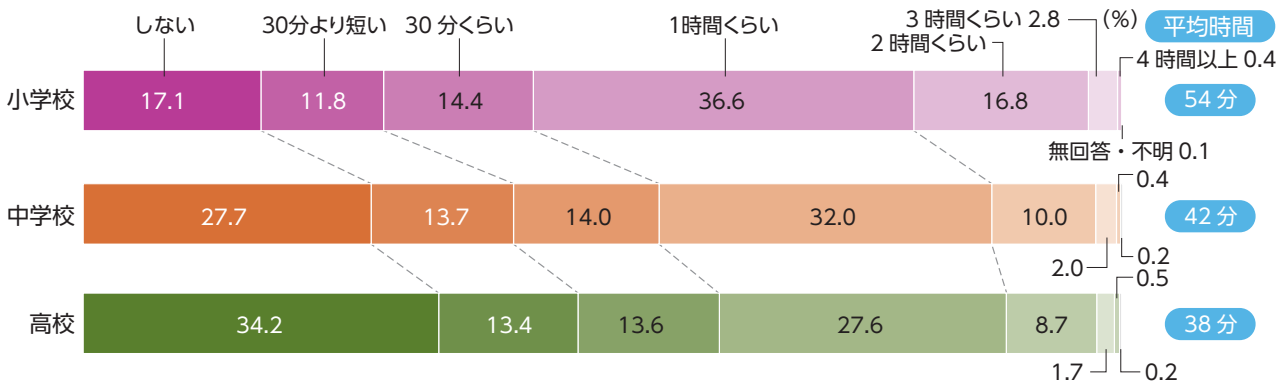
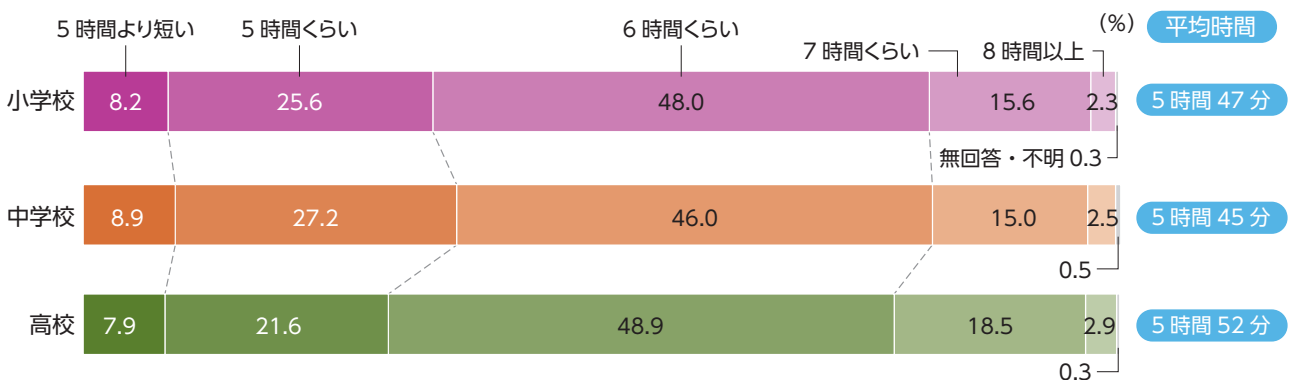


図1-2 平日(授業がある日)に家で仕事(授業の準備など)をする時間



Q あなたの平日(授業がある日)の睡眠時間は平均してどれくらいですか。

図1-3 平日(授業がある日)の睡眠時間



注1 「7時間以内」は、「7時間より短い」「7時間くらい」の合計(図1-1)。

注2 「4時間以上」は、「4時間くらい」「5時間くらい」「5時間より長い」の合計(図1-2)。

注3 「8時間以上」は、「8時間くらい」「8時間より長い」の合計(図1-3)。

「授業」とその「計画や準備」の時間のほか、「授業以外の子どもへの指導」や「事務業務」の時間が長い。

学校段階によって教員の仕事時間の内訳は異なっている。小学校教員は「授業」の時間が19時間弱と長く、「会議など」の時間も4時間強と、中学校・高校教員に比べて長い。また、中学校教員は「授業以外の子どもへの指導」が約10時間半と長く、高校教員は「授業の計画や準備」「授業以外の子どもへの指導」「事務業務」が9～12時間弱と長い傾向にある。また、中学校・高校教員は休日の出勤日数が多く、月に「8日以上」の教員も1割以上いる。一方、小学校教員は休日に家で仕事をする時間が長い。

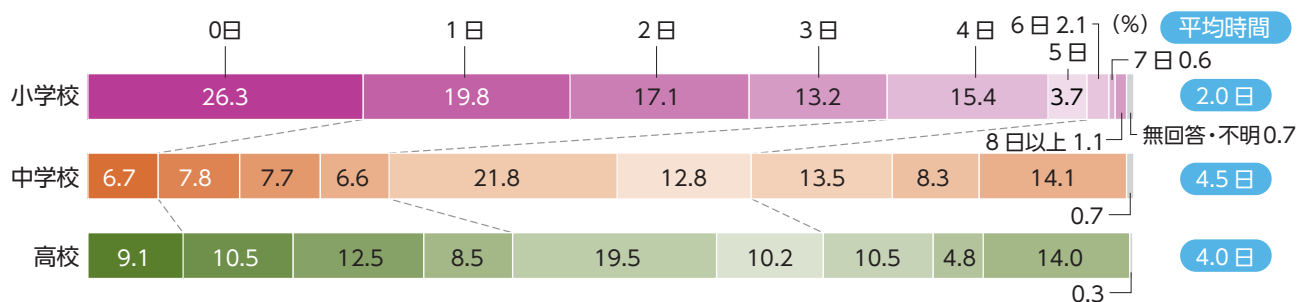
Q あなたは、ふだんの1週間(土日を含む)に、次のことをだいたい何時間くらい行っていますか。

表1-1 勤務時間の内訳(平均時間)

	授業	授業の計画や準備	授業以外の子どもへの指導	保護者対応	会議など	事務業務
小学校	18時間49分	8時間43分	5時間13分	1時間22分	4時間08分	6時間58分
中学校	14時間47分	8時間46分	10時間24分	1時間26分	3時間38分	7時間47分
高校	13時間20分	11時間58分	9時間43分	1時間01分	3時間51分	9時間05分

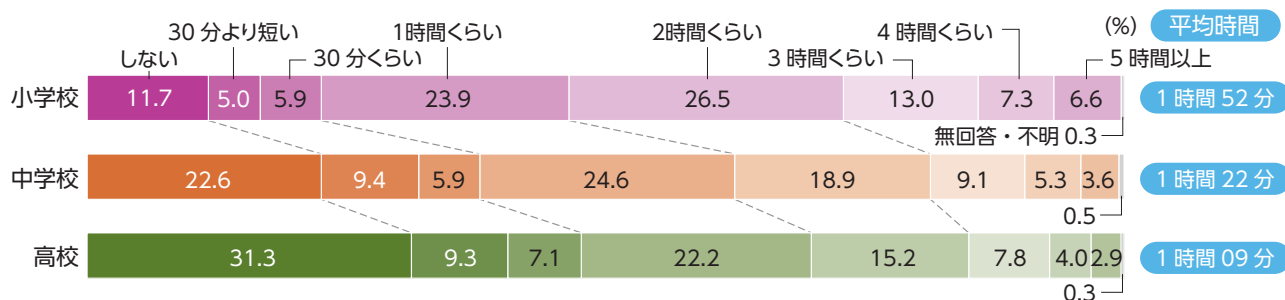
Q あなたは休日(勤務を要しない日)に月平均で何日くらい出勤していますか。

図1-4 休日(勤務を要しない日)の出勤日数



Q あなたは、1日にどれくらいの時間、仕事をしていますか。

図1-5 休日(勤務を要しない日)に家で仕事(授業の準備など)をする時間



注4 図1-1～3、図1-5の平均時間は、「しない」を0分、「30分より短い」を15分、「5時間くらい」を300分、「5時間より長い」を360分のように置き換えて、無回答・不明を除いて算出した。図1-4の平均日数も同様。表1-1の「授業」の時間は、回答してもらった1週間あたりの持ち授業コマ数に、小学校は45分、中学校・高校は50分をかけて算出。それ以外は、数字(整数での記入を求めた)で回答してもらった時間から算出。無回答・不明は除いている。

注5 「保護者対応」以外の各項目について、小学校・中学校・高校の中でもっとも時間が長いものに濃いアミカケをしている(表1-1)。

注6 「5時間以上」は、「5時間くらい」「5時間より長い」の合計(図1-5)。

授業で「グループワーク」を行っている教員は小学校で8割台だが、高校では5割。

授業で行うことについて尋ねたところ、ほとんどの項目で小学校教員の「行う」（「よく行う」+「ときどき行う」、以下同様）の割合がもっとも高く、学校段階が上がるにつれてその割合は低くなる傾向がみられた。特に「観察や実験」「校外での体験的な活動」では小学校教員と高校教員との間に50ポイント以上の差がある。教職経験年数別でみると、「グループワーク」や「ICT機器の活用」は、「5～9年目」「10～14年目」の教員で「行う」の割合が高い傾向にある。

Q あなたは、授業で次のことをどれくらい行っていますか。

図1-6 授業で行うこと

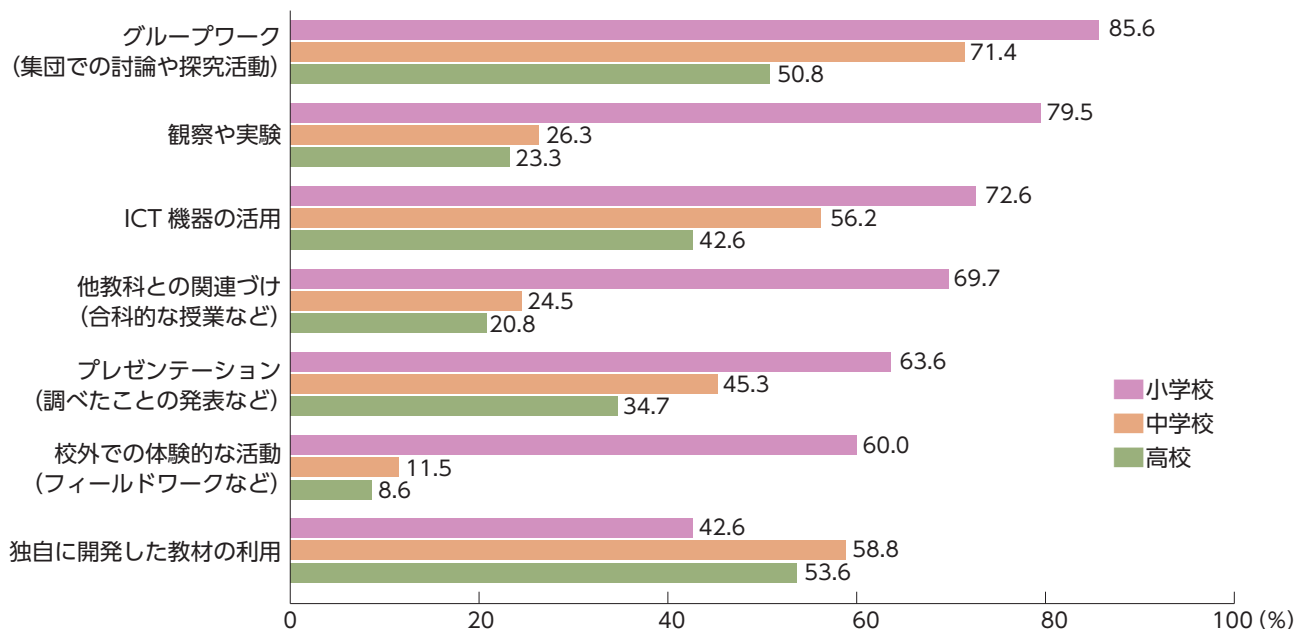
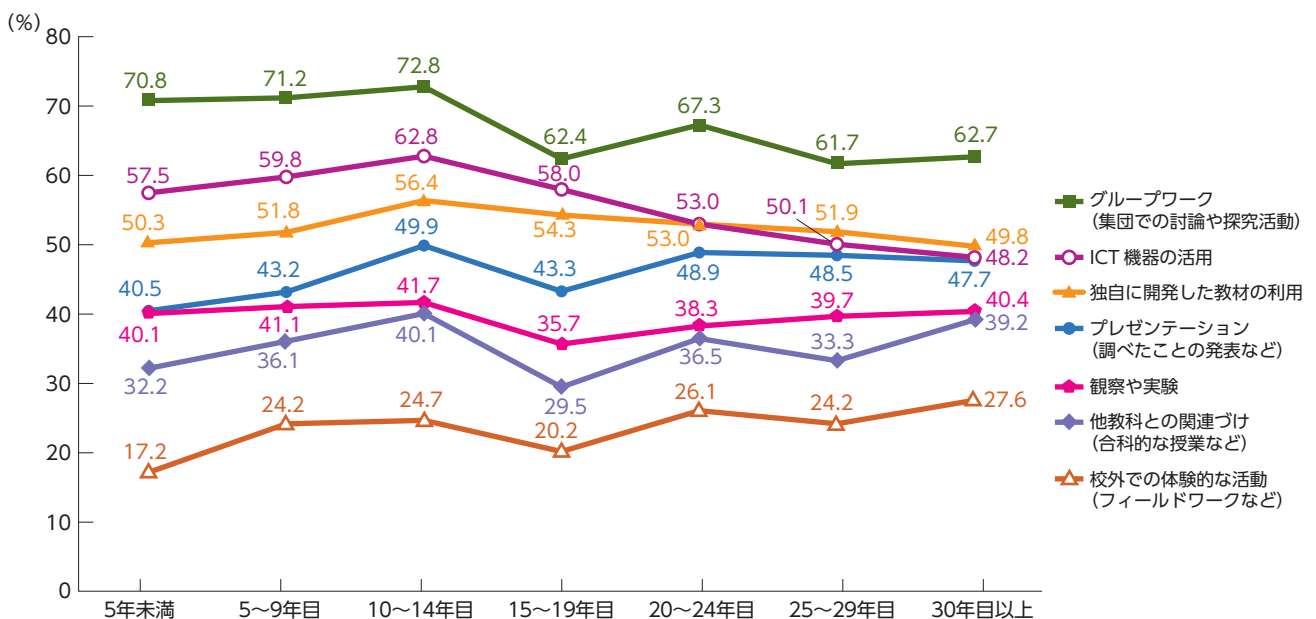


図1-7 授業で行うこと (教職経験年数別)



注1 「よく行う」+「ときどき行う」の% (図1-6、7)。

注2 小学校教員・中学校教員・高校教員を合わせたデータ (図1-7)。